



# 产品规格书

文件编号: MT-E-PS-C0483

产品规格: POWER TRANSFORMER

产品型号: EFD-465SG

版 本: A2

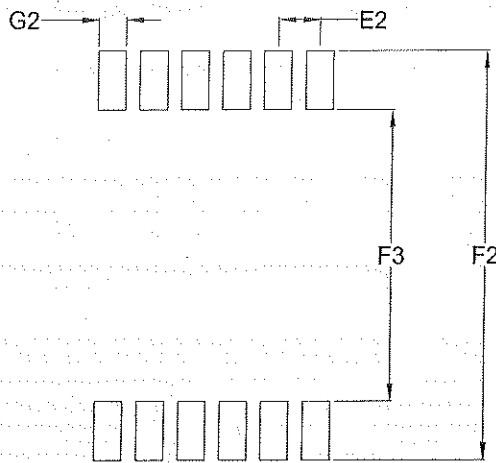
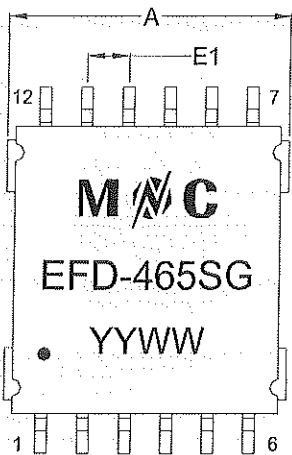
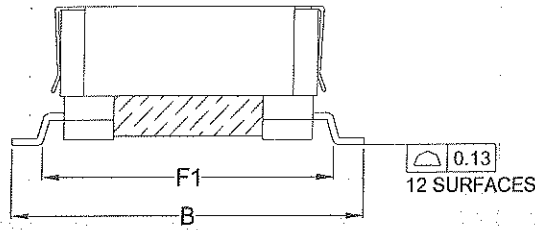
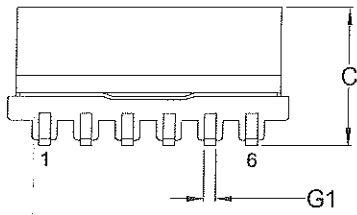
日 期: 2019/9/27

制作	审核	批准
<p>吴婷</p> <p>2019-09-27</p>	<p>何总</p> <p>9/27-9</p>	<p>黄景都 (代)</p> <p>2019-09-27</p>





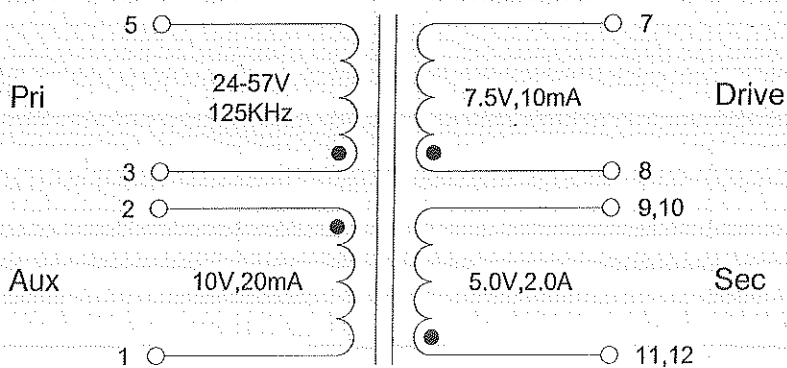
一、外形尺寸图：(Units: mm)



SUGGESTED PAD LAYOUT

DIM	MILLIMETERS
A	17.30 MAX
B	22.30 MAX
C	9.00 MAX
E1	2.50 ± 0.30
F1	18.00 TYP
G1	0.65 ± 0.15
E2	2.50 TYP
F2	23.68 TYP
F3	16.88 TYP
G2	1.52 TYP

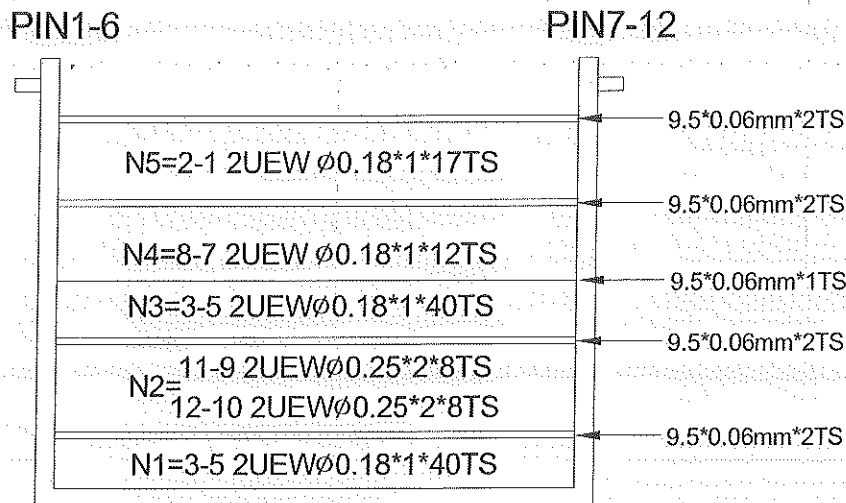
二、原理图：



型号	版本	日期
EFD-465SG	A2	2019-09-27



三、绕线结构图：

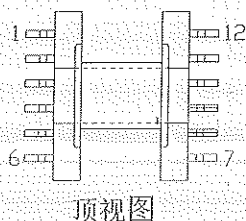


四、绕制工艺：

绕组	线径	起	尾	圈数	胶带	圈数	挡边胶带	圈数	套管	绕线方式	备注
N1	2UEW N $\phi$ 0.18mm×1P	3	5	40Ts	W=9.5mm d=0.06mm	2Ts				均绕	PIN 1-6脚朝内
N2	2UEW N $\phi$ 0.25mm×2P	11	9	8Ts		2Ts				均绕	
	2UEW R $\phi$ 0.25mm×2P	12	10			1Ts				均绕	
N3	2UEW N $\phi$ 0.18mm×1P	3	5	40Ts		2Ts				均绕	
N4	2UEW N $\phi$ 0.18mm×1P	8	7	12Ts		2Ts				均绕	
N5	2UEW N $\phi$ 0.18mm×1P	2	1	17Ts	2Ts				均绕		

五：控制要点及技术要求：

- 1、严格按照绕制工艺图绕线，注意绕线方向及插PIN方向。
- 2、排线必须平整紧密均匀，所有横跨线必须垫胶带。
- 3、磁芯需要研磨，研磨面装PIN1-6侧。
- 4、产品顶部需印字。
- 5、产品底部磁芯与磁芯结合处、PIN1,6脚磁芯与线架结合处各点两点环氧胶固定。
- 6、在产品PIN1-6脚边磁芯侧与铁壳结合处点一条环氧胶固定。
- 7、骨架脚位如下图所示。



型号	版本	日期
EFD-465SG	A2	2019-09-27



六、电气特性:

INDUCTANCE

3-5 150uH±10% @200KHz,0.1V,0ADC  
 3-5 L(1.2A) ≥80%L(0A) @200KHz,0.1V,1.2ADC

LEAKAGE INDUCTANCE

3-5(SHORT OTHER PINS) 1.9uH MAX @200KHz,0.1V

8-7(SHORT OTHER PINS) 0.4uH MAX @200KHz,0.1V

DC RESISTANCE

3-5 520mΩ MAX.

2-1 880mΩ MAX.

8-7 560mΩ MAX.

11,12-9,10(SHORT PIN11+12,9+10) 28mΩ MAX.

TURNS RATIO

3-5:11,12-9,10:2-1:8-7 1:0.20:0.44:0.31 ±3%@20KHz,1V

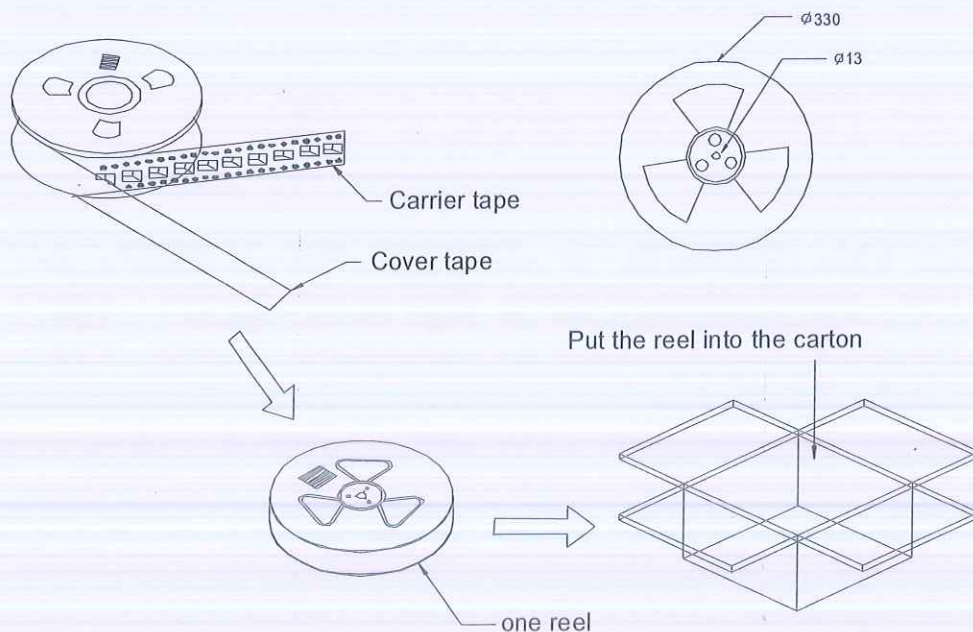
HI-POT :

PRI TO SEC 1500V AC/5mA/3S

七：包装要求:

1、产品采用卷轴包装 (603-EFD1503-R), 1卷装250PCS, 每5卷装一箱, 即:1250PCS

2、包装方式如下图,



型号	版本	日期
EFD-465SG	A2	2019-09-27